

BALADE DANS LA GROTTES DE PREROUGE LE 23 /04/2017

Nous nous sommes habillés en combine et tout le matériel. Nous sommes rentrés à 11h moins 7. Arrivés au lac des touristes, la lampe de papa ne marchait plus. Le fil était coupé alors il a pris sa lampe de secours et on a continué. Sur la droite on a monté la pente et arrivé à 50 mètres après le lac des touristes on est partis à gauche puis on a passé les deux baignoires puantes. On est allé voir les marmites vers le bas, on s'est amusé dans la grande



profonde de 2,7 m. Joran a voulu remonter seul mais au sommet papa l'a aidé à sortir avant qu'il ne retombe et on a rejoint le lac des touristes. A 11h 30 Joran avait déjà faim. On a grimpé une pente pour arriver aux grosses marmites en passant par la droite et en s'aidant d'une corde. On a continué jusqu'à une grosse galerie avec du sable par terre. Au lieu de continuer à monter, on est descendu pour arriver à la chapelle puis jusqu'au lac du vilebrequin. Il était à sec ou presque alors on a fait demi-tour quand il fallait se baisser. Arrivés à la salle du grand trou on est allé vers le Métro pour passer par une petite galerie qui rejoignait la galerie sinieuse. A

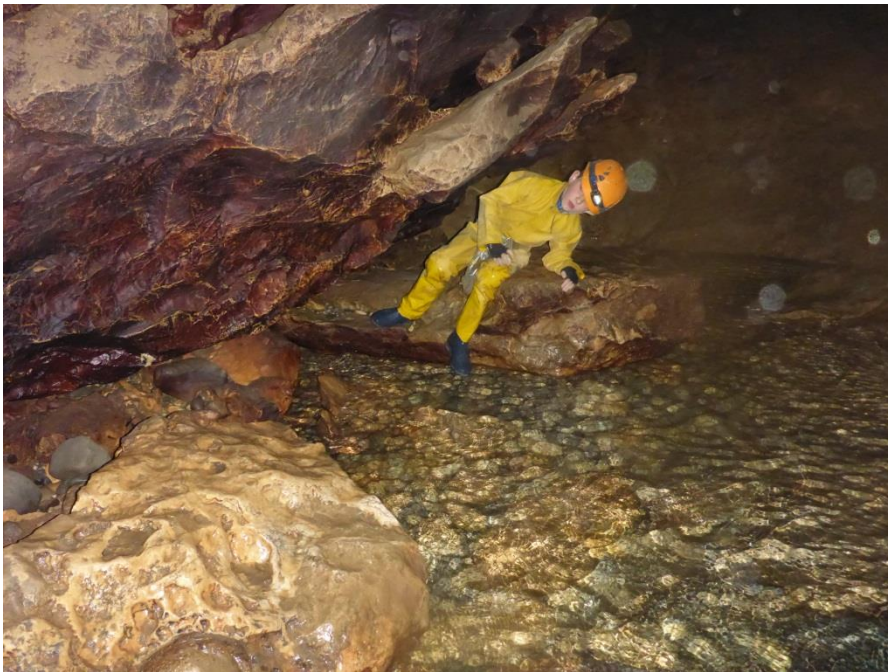


la descente aux bitoniaux on est descendu en bas. Ça glissait beaucoup Joran est passé devant et Logan est descendu assis derrière papa. Après on a suivi la galerie inférieure avec de l'eau et puis on est arrivé à un lac. Papa

nous a aidé à traverser pour pas se mouiller et là maman a appelé à l'aide car elle avait plus de lumière. Papa nous a laissés et est allé la chercher puis il a changé les piles. On est sorti à 13h43. On est allé se déshabiller puis on a mangé au bord de la rivière. En y allant on a vu une grande couleuvre grande comme le bras, on a couru et on est revenu avec papa mais

elle était partie. On a joué à faire des barrages ; Logan a glissé et est tombé à l'eau puis on est reparti en voiture. A Lescheraines on a mangé une glace.





Joran et Logan